

# SIRIUS



ELNSM72M-HC-HV Serisi

## MBB HC MONOKRİSTALİN FOTOVALTAYİK MODÜL 560-580W



### Sirius 182MM\_N-TYPE Modeli

Elin, 182 mm silikon waferla, multi busbar ve Halfcell teknolojisini birleştirerek yüksek verimli modül serisini yeniden tanımladı. Sirius 182MM\_N-TYPE modeliyle, teknolojiyi etkili bir şekilde birleştirerek modül verimliliğini ve güç çıkışını son derece geliştirdi.

## ÖZELLİKLER



Daha çok uyum, daha fazla güç.



Gölgeleme etkisini minimize ederek daha az güç kaybı.



Düşük ışınlama rekabet eden performans.



SMBB Teknolojisi  
Modül güç çıkışını ve güvenilirliğini artırmak için daha iyi ışık yakalama ve akım toplama.



Zorlu ortam koşulları:  
• Kum, asit ve alkali, dolu taşları  
• 2400 pa rüzgar yükü ve 5400 pa kar yükü dayanımı.  
• Optimize edilmiş seri üretim süreci ve malzeme kontrolü ile mükemmel Anti-PID performans.



En iyi kaliteyi sağlamak için 3 nokta da EL kontrolü.

## ÜRETİM TESİSİ SERTİFİKALARI



ISO 9001:2015, ISO 14001:2015, ISO 45001: 2018,  
ISO 27001:2013, ISO 10002:2004

## ÜRÜN SERTİFİKALARI



TS EN 61215, TS EN 61730  
IEC 61215, IEC 61730, IEC 62804 (PID FREE)

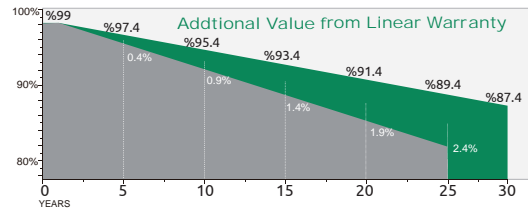
## GARANTİ

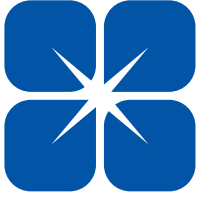


Ürün Garantisi



Lineer Performans  
Garantisi





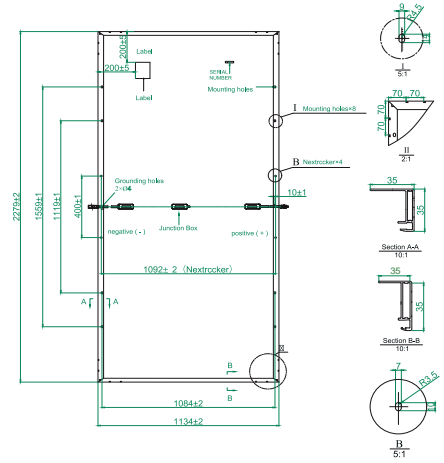
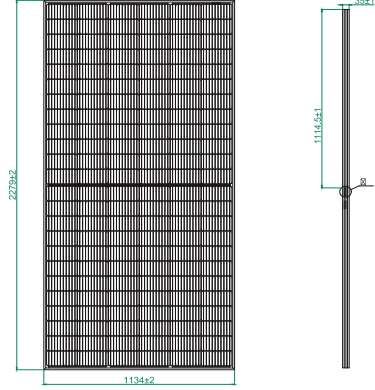
# SIRIUS



## ELNSM72M-HC-HV Serisi

### ELEKTRİKSEL SPESİFİKASYONLAR

Modül Tipi	ELNSM72M-HC-HV-565		ELNSM72M-HC-HV-570		ELNSM72M-HC-HV-575		ELNSM72M-HC-HV-580	
	STC	NOCT	STC	NOCT	STC	NOCT	STC	NOCT
Maksimum Güç (Pmax)	565Wp	425Wp	570Wp	429Wp	575Wp	433Wp	580Wp	437Wp
Maksimum Güç Gerilimi (Vmp)	42.80V	40.22V	43.00V	40.44V	43.20V	40.63V	43.40V	40.86V
Maksimum Güç Akımı (Imp)	13.21A	10.57A	13.26A	10.61A	13.32A	10.66A	13.37A	10.70A
Açık Devre Gerilimi (Voc)	51.50V	48.93V	51.70V	49.12V	51.90V	49.31V	52.10V	49.50V
Kısa Devre Akımı (Isc)	13.89A	11.11A	13.95A	11.16A	14.01A	11.21A	14.07A	11.26A
STC Modül Verimliliği (%)	21.86%		22.06%		22.25%		22.44%	
Güç Toleransı (W)	(0, +4,99 W)							
Maksimum Sistem Gerilimi	1500V DC							
Maksimum Seri Sigorta Değeri	25 A							
* Ölçüm Toleransı +/- 3%								
STC: Işınım 1000W/m <sup>2</sup> , Hücre Sıcaklığı 25°C, AM=1.5								
NOCT: Işınım 800W/m <sup>2</sup> , Ortam Sıcaklığı 20°C, AM=1.5, Rüzgar Hızı 1m/s								



### SICAKLIK KARAKTERİSTİKLERİ

Pmax Sıcaklık Katsayısı	-0.30 %/°C
Voc Sıcaklık Katsayısı	-0.25 %/°C
Isc Sıcaklık Katsayısı	+0.046 %/°C
İşletme Sıcaklığı	-40 ~ +85 °C
Nominal Çalışma Hücre Sıcaklığı (NOCT)	45 ± 2 °C

### MEKANİK SPESİFİKASYONLAR

Dış Boyutlar	2279 x 1134 x 35 mm
Ağırlık	27 kg
Solar Hücreler	Topcon (144 adet)
Ön Cam	3.2 mm AR kaplamalı tamperli cam
Çerçeve	Eloksallı Alüminyum Alaşım
Bağlantı Kutusu	IP68,3 diyetlu
Çıkış Kabloları*	4.0 mm <sup>2</sup> , 250mm(+)/350mm(-)
Mekanik Dayanım	Ön taraf 5400Pa / Arka taraf 2400Pa

\* Çıkış kablo uzunlukları sipariş aşamasında belirtilmelidir.

### PAKETLEME

	2279x1134 x 35 mm	
Konteyner	20'GP	40'HQ
Bir palettteki adet sayısı	31+4*	31
Bir konteynerdeki palet sayısı	4	20
Bir konteynerdeki adet sayısı	124	620

\* Palet başına 31+4 adet sadece konteyner taşıma için uygun özel bir paketlenmiştir.

Türk Malıdır.

### I-V EĞRİSİ

#### I-V Curve

