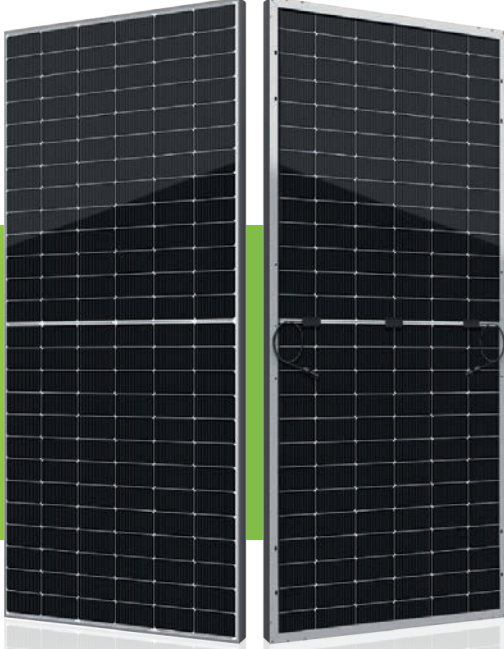


# SIRIUS



ELNSM78M-HC-BF Serisi



## MBB HC BIFACIAL FOTOVALTAYİK MODÜL 615-630W



### BiFacial\_N-TYPE Serisi

Elin, 182 mm silikon waferla, multi busbar ve Halfcell teknolojisini birleştirerek yüksek verimli modül serisini yeniden tanımladı. Sirius 182mm\_N-TYPE modeliyle, teknolojiyi etkili bir şekilde birleştirerek modül verimliliğini ve güç çıkışını son derece geliştirdi.

## ÖZELLİKLER



Daha çok uyum, daha fazla güç.



Gölgeleme etkisini minimize ederek daha az güç kaybı.



Düşük ışınım ile rekabet eden performans.



SMBB Teknolojisi  
Modül güç çıkışını ve güvenilirliğini artırmak için daha iyi ışık yakalama ve akım toplama.



Zorlu ortam koşulları:  
• Kum, asit ve alkali, dolu taşları  
• 2400 pa rüzgar yükü ve 5400 pa kar yükü dayanımı.  
• Optimize edilmiş seri üretim süreci ve malzeme kontrolü ile mükemmel Anti-PID performans.



En iyi kaliteyi sağlamak için 3 nokta da EL kontrolü.

## ÜRETİM TESİSİ SERTİFİKALARI



ISO 9001:2015, ISO 14001:2015, ISO 45001: 2018,  
ISO 27001:2013, ISO 10002:2004

## ÜRÜN SERTİFİKALARI



TS EN 61215, TS EN 61730  
IEC 61215, IEC 61730, IEC 62804 (PID FREE)

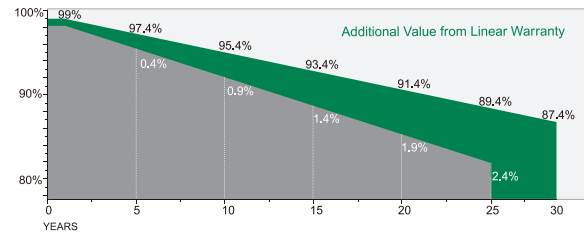
## GARANTİ

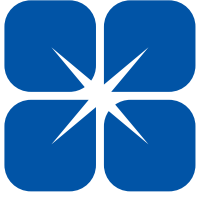


15 Ürün Garantisi



30 Lineer Performans Garantisi

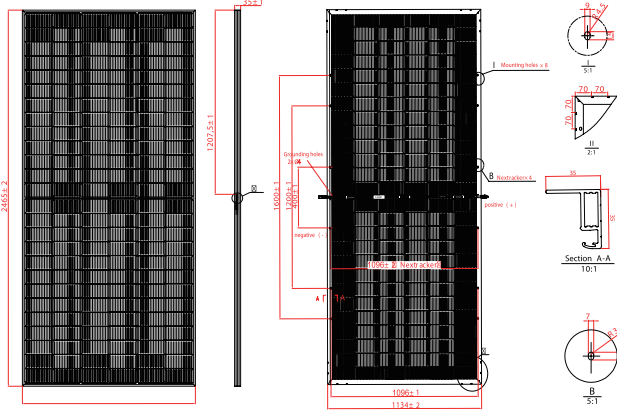




# SIRIUS



## ELNSM78M-HC-BF Serisi



### MEKANİK SPESİFİKASYONLAR

Dış Boyutlar	2465 x 1134 x 35 mm
Ağırlık	29 kg
Solar Hücreler	Topcon 182 x 91mm (156 adet)
Ön Cam	3.2 mm AR kaplamalı tamperli cam
Çerçeve	Eloksallı Alüminyum Alaşım
Bağlantı Kutusu	IP68, 3 diyetlu
Çıkış Kabloları*	4.0mm <sup>2</sup> , 250mm(+)/350mm(-) veya özelleştirilmiş uzunluk
* Çıkış kablo uzunlukları sipariş aşamasında belirtilmelidir.	

### PAKETLEME

Konteyner	20'GP	40'HQ
Bir paletteki adet sayısı	31	31
Bir konteynerdeki palet sayısı	4	20
Bir konteynerdeki adet sayısı	124	558

\* Palet başına 31+4 adet sadece konteyner taşımaçlığına uygun özel pakettir.

Modül Tipi	ELNSM78M-HC-BF-615			ELNSM78M-HC-BF-620			ELNSM78M-HC-BF-625			ELNSM78M-HC-BF-630		
	Ön STC	Ön NOCT	Arka STC	Ön STC	Ön NOCT	Arka STC	Ön STC	Ön NOCT	Arka STC	Ön STC	Ön NOCT	Arka STC
Maksimum Güç -P <sub>mp</sub> (W)	615	462	492	620	466	496	625	470	500	630	474	504
Maksimum Güç Gerilimi -V <sub>mp</sub> (V)	46.56V	43.72V	46.54V	46.76V	43.93V	46.74V	46.93V	44.11V	46.91V	47.13V	44.32V	47.11V
Maksimum Güç Akımı -I <sub>mp</sub> (A)	13.21A	10.57A	11.11A	13.26A	10.61A	11.16A	13.32A	10.66A	11.21A	13.37A	10.70A	11.26A
Açık Devre Gerilimi -V <sub>oc</sub> (V)	55.84V	53.05V	55.82V	56.04V	53.24V	56.02V	56.24V	53.43V	56.22V	56.44V	53.62V	56.42V
Kısa Devre Akımı -I <sub>sc</sub> (A)	13.89A	11.11A	11.11A	13.95A	11.16A	11.16A	14.01A	11.21A	11.21A	14.07A	11.26A	11.26A
STC Modül Verimliliği-η <sub>m</sub> (%)	22.00%			22.18%			22.36%			22.54%		
Güç Toleransı(W)	(0, +4.99)											
Pmax Sıcaklık Katsayısı	-0.30 %/°C											
Voc Sıcaklık Katsayısı	-0.25 %/°C											
Isc Sıcaklık Katsayısı	+0.046 %/°C											
* Ölçüm Toleransı +/- 3%												
STC: Işınım 1000 W/m <sup>2</sup> Hücre Sıcaklığı 25 °C AM = 1.5;												
NOCT: Işınım 800W /m <sup>2</sup> , Ortam Sıcaklığı 20 °C, AM = 1.5, Rüzgar Hızı 1 m/s												

### ARKA YÜZ GÜÇ KAZANCI ELNSM78M-HC-BF-620

Güç Kazancı	10%	15%	20%	25%	30%
Maksimum Güç -P <sub>mp</sub> (W)	682	713	744	775	806
Açık Devre Gerilimi -V <sub>oc</sub> (V)	56.04	56.04	56.04	56.04	56.04
Kısa Devre Akımı -I <sub>sc</sub> (A)	15.35	16.04	16.74	17.44	18.14
Maksimum Güç Gerilimi -V <sub>mp</sub> (V)	46.76	46.76	46.76	46.76	46.76
Maksimum Güç Akımı -I <sub>mp</sub> (A)	14.59	15.25	15.91	16.58	17.24

### KULLANIM KOŞULLARI

Maksimum Sistem Gerilimi	1500VDC
Maksimum Seri Sigorta Değeri	25A
İşletme Sıcaklığı	-40~+85 °C
Nominal Çalışma Hücre Sıcaklığı	45±2 °C
İki Yüzelilik	80%±5%
Mekanik Dayanım	Ön taraf 5400Pa/ Arka taraf 2400Pa

Türk Malıdır.

www.siriuspv.com

ELN-DS-NT-TR-2023V1-1

©Copyright 2023 Elin

### I-V EĞRİSİ

